

# Bearbeitungen bis Ø2300mm? Wir haben die Lösung.

Engineering

Revisionen

Seilbauwerke

Seil- und  
Werkstoffprüfungen

Montagen

**CNC-Fertigung**



# CNC-Fertigung, effizient und zuverlässig?

## Wir haben die Lösung.

Unsere Fertigung besteht aus verschiedenen CNC-Bearbeitungszentren (Fräs- und Drehzentren) und konventionellen Werkzeugmaschinen. Durch die grosse Maschinenauswahl können wir unseren Kunden ein sehr breites Angebot bieten.

Neben der Herstellung unserer eigenen Produkte sind wir auch in der Lohnfertigung tätig. Unser Service umfasst ebenfalls die Beratung unserer Kunden in der Materialauswahl, der Oberflächen- und Wärmebehandlung. Wir bearbeiten alle gängigen Materialien (z.B. Baustahl, Werkzeugstahl, Guss, Kunststoff, Aluminium uvm.). Je nach Anforderung wählen wir die passende Fertigungstechnik, um unseren Kunden die beste und effizienteste Lösung für ihre Endprodukte zu liefern.

## BAREMO Maschinenpark

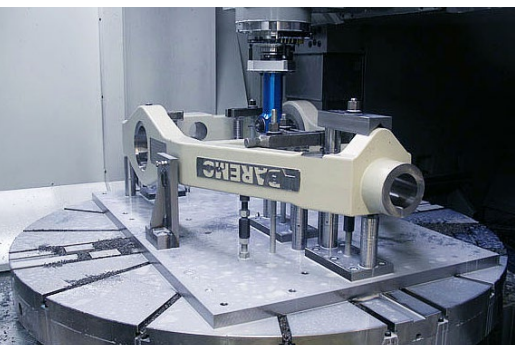


### DMU 200 FD 5-Achsen Fräs- / Drehcenter

Verfahrbereich:	X-Achse 1800 mm Y-Achse 2000 mm Z-Achse 1100 mm
Werkzeuge:	60 Plätze mit HSK-A 100 Aufnahmen
Spindeldrehzahl:	10'000 min <sup>-1</sup>
Fräs/Drehtisch:	Ø1850 – 200 min <sup>-1</sup>
Steuerung:	Siemens 840D Powerline

Mit der DMU 200 FD ist eine 5-Seiten und / oder 5-Achsen-Fräs- / Drehbearbeitung von Werkstücken mit einem Gewicht von bis zu 5 Tonnen und einem Durchmesser von 2300 mm möglich.

Durch den drehenden NC-Rundtisch als DirectDrive Table wird die Verbindung zwischen Drehen und Fräsen geschaffen. Mit Tischdrehzahlen bis 200 U/min<sup>-1</sup>, einem Drehmoment von 7.630 Nm und einem Haltemoment von 10.000 Nm schafft diese hochproduktive Einheit ein bisher unerreichtes Spektrum an Fräs-Drehbearbeitungsmöglichkeiten.

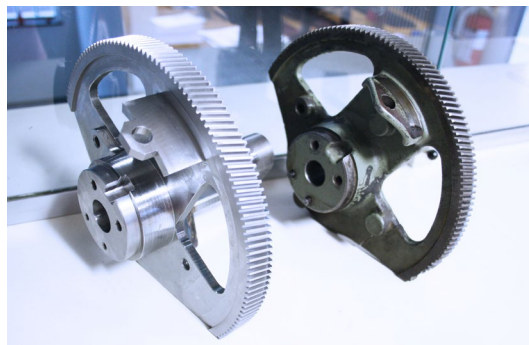
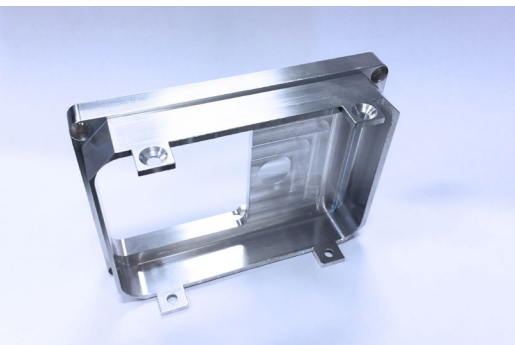


## CNC-Fertigung, effizient und zuverlässig? Wir haben die Lösung.



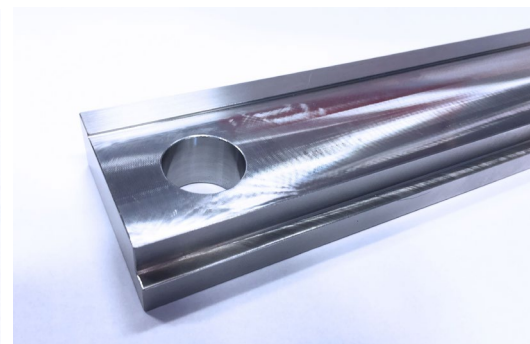
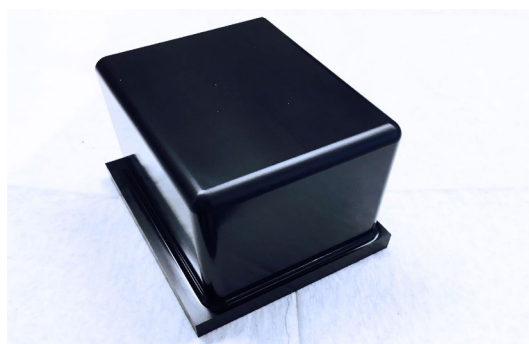
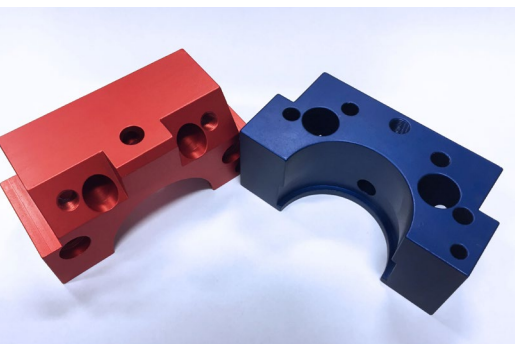
### Akari Vertikales CNC-Bearbeitungszentrum

Verfahrbereich:	X-Achse 600 mm Y-Achse 600 mm Z-Achse 650 mm
Werkzeuge:	120
Spindeldrehzahl:	15'000 min <sup>-1</sup>
Steuerung:	Fanuc 31i-MB



### AWEA AF860 Vertikales CNC-Bearbeitungszentrum

Verfahrbereich:	X-Achse 860 mm Y-Achse 600 mm Z-Achse 600 mm
Werkzeuge:	40
Spindeldrehzahl:	12'000 min <sup>-1</sup>
Steuerung:	Fanuc 18i-MBW

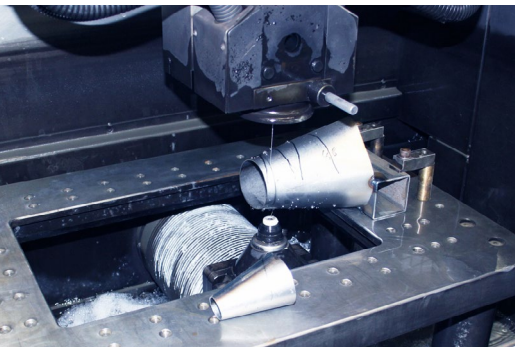


## CNC-Fertigung, effizient und zuverlässig? Wir haben die Lösung.



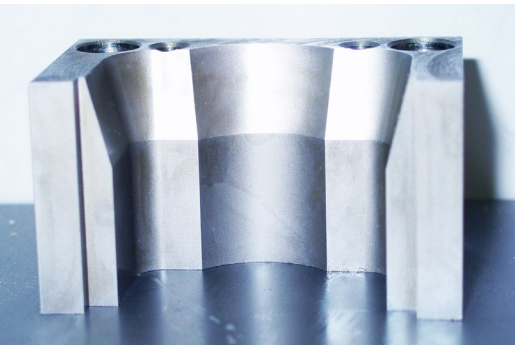
### AXA Vertikales CNC-Fahrständer-Bearbeitungszentrum

Verfahrbereich:	X-Achse 1760 mm Y-Achse 500 mm Z-Achse 600 mm
Werkzeuge:	36
Spindeldrehzahl:	7'000 min <sup>-1</sup>
Steuerung:	Heidenhain TNC-410

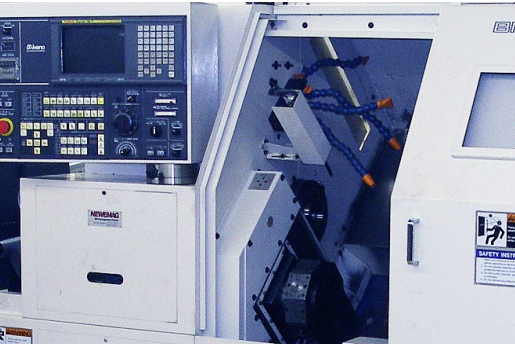


### ROBOFIL 240 cc Drahterosionsmaschine

Verfahrbereich X, Y, Z:	350 x 220 x 220 mm
Max. Werkstückgrösse:	1000 x 550 x 220 mm
Max. Werkstückgewicht:	750kg
Max. Konizität:	30° auf Höhe 220 mm
Min. Innenradius:	0.150 mm mit Draht ø 0.25 mm 0.056 mm mit Draht ø 0.10 mm



## CNC-Fertigung, effizient und zuverlässig? Wir haben die Lösung.



### MIYANO

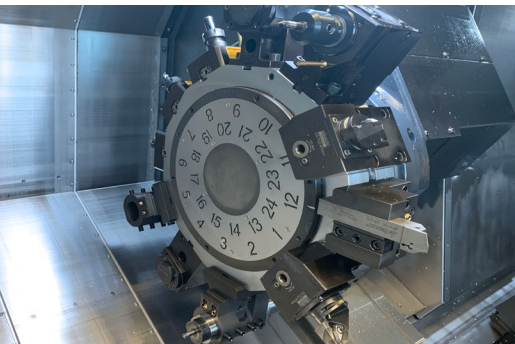
Zweispindel CNC-Drehzentrum mit 12 angetriebenen Werkzeugen,  
C-Achsen und Stangenlager

Arbeitsbereich:	Durchmesser bis 50 mm Länge bis 100mm
Stangendurchlass:	Durchmesser bis 50 mm
Revolver:	2 / 12 Werkzeuge
Steuerung:	Fanuc 18-T



### DOOSAN PUMA 3100XLY 4-Achsen CNC-Drehzentrum

Verfahrbereich:	X-Achse 293 mm Y-Achse 130 mm (±65mm) Z-Achse 2190 mm C-Achse 360° (in 0.0001)
Arbeitsbereich:	Durchmesser bis 450 mm Länge bis 2100 mm
Stangendurchlass:	Durchmesser bis 102 mm
Lünette:	Durchmesser bis 245mm
Revolver:	16 Werkzeuge
Angetriebene Werkzeuge:	Leistung: 7.5kW / Drehzahl: 5000 min <sup>-1</sup>
Steuerung:	Dosan Siemens 828D

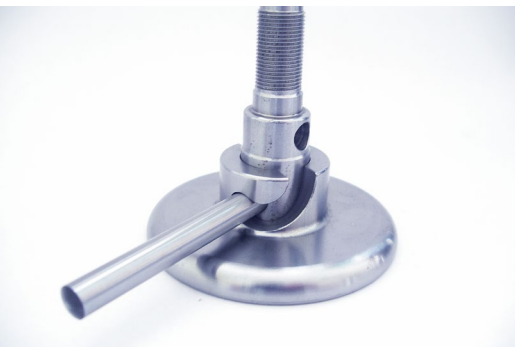


## CNC-Fertigung, effizient und zuverlässig? Wir haben die Lösung.



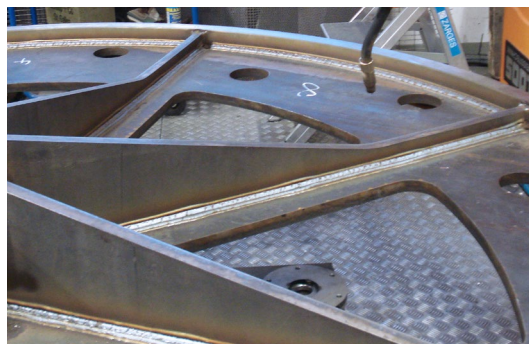
### **PUMA 250 LY** CNC-Drehzentrum mit 6 angetriebenen Werkzeugen und Y-Achse

Arbeitsbereich:	Durchmesser bis 330 mm Länge bis 760 mm
Stangendurchlass:	Durchmesser bis 65 mm
Revolver:	1 / 12 Werkzeuge
Steuerung:	Fanuc 18i-T



### **ROMAT® 350** Schweisssroboter

Schweisverfahren:	MIG/MAG/WIG
Wiederholgenauigkeit:	± 0,1 mm
Arbeitsbereich:	kugelförmig, ca. ø4430
Achsanzahl:	6
Ausführung:	Drehgelenkbauweise mit Knickarm



## CNC-Fertigung, effizient und zuverlässig? Wir haben die Lösung.



### TRUMPF VECTORMAT Laser-Beschriftungsgerät

Beschriftungsfeld: 120 x 120 mm  
Teilhöhe max: 290 mm



### Weitere Angebote:

- Honen
- Konventionelle Drehbänke
- Konventionelle Fräsmaschinen
- Trowalisieren
- Flachscheifen
- MIG / MAG und TIG / WIG Schweißen
- Sägeautomaten
- Allgemeine Schlosserarbeiten

Mit unseren verschiedenen CNC - und konventionellen Bearbeitungsmaschinen können wir unseren Kunden Komplettlösungen aus einer Hand anbieten. Mit unserem stetig wachsenden Maschinenpark verfügen wir über sehr kurze Fertigungswege.

