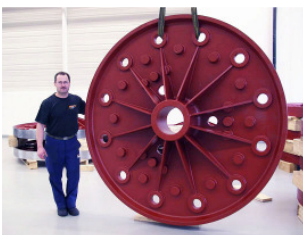
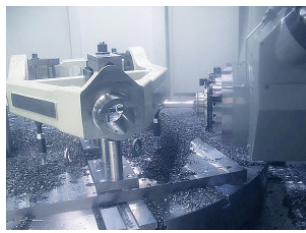


Komplexe Fräs- und Drehbearbeitungen in ungewöhnlichen Dimensionen

Unsere neuesten Errungenschaften:

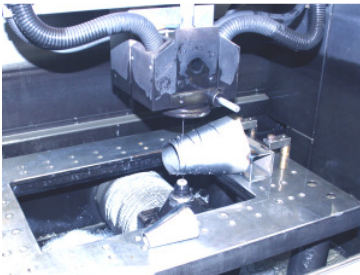
**DMU 200 FD
5-Achsen Fräs- / Drehcenter**

Verfahrensbereich:	X-Achse 1800 mm Y-Achse 2000 mm Z-Achse 1100 mm
Werkzeuge:	60 Plätze mit HSK-A 100 Aufnahmen
Spindeldrehzahl:	10'000 min ⁻¹
NC-Fräs/Drehtisch	Ø1850 – 200 min ⁻¹

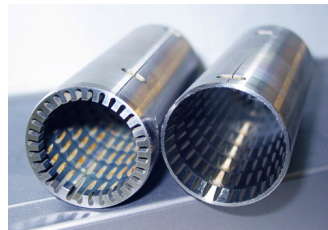
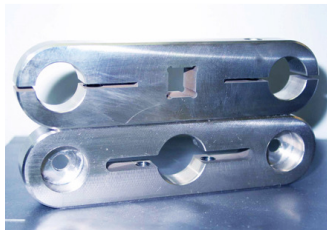
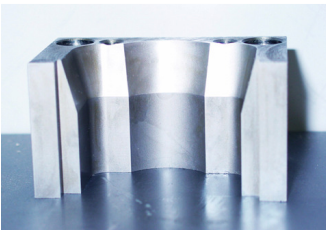


Mit der DMU 200 FD ist eine 5-Seiten und / oder 5-Achsen-Fräs- / Drehbearbeitung von Werkstücken mit einem Gewicht von bis zu 5 Tonnen und einem Durchmesser von 2300 mm möglich.

Durch den drehenden NC-Rundtisch als DirectDrive Table wird die Verbindung zwischen Drehen und Fräsen geschaffen. Mit Tischdrehzahlen bis 200 U/min⁻¹, einem Drehmoment von 7.630 Nm und einem Haltemoment von 10.000 Nm schafft diese hochproduktive Einheit ein bisher unerreichtes Spektrum an Fräs-Drehbearbeitungsmöglichkeiten.

**CNC – Fertigung
Maschinenpark****Robofil 240 cc
Drahterosionsmaschine**

Verfahrensbereich X, Y, Z:	350 x 220 x 220 mm
Max. Werkstückgrösse:	1000 x 550 x 220 mm
Max. Werkstückgewicht:	750 kg
Max. Konizität:	30° auf Höhe 220 mm
Kleinstmöglicher Innenradius:	0.150 mm mit Draht \varnothing 0.25 mm 0.056 mm mit Draht \varnothing 0.10 mm



Bearbeitet werden können Stahl (alle Sorten weich und gehärtet), Alu, Titan, Hartmetall, Messing, Kupfer, Graphit und polykristalline Diamant- und Borazonplatten.

**ROMAT® 350
Schweißroboter**

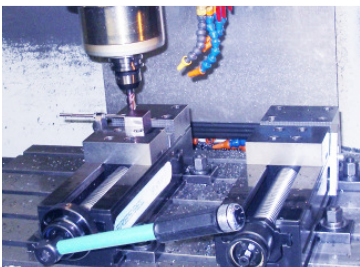
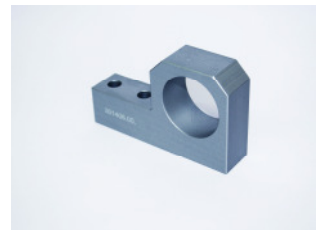
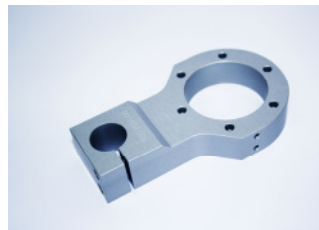
Ausführung:	Drehgelenkbauweise mit Knickarm
Achsanzahl:	6 mm
Wiederholgenauigkeit:	$\leq \pm 0,1$ mm
Arbeitsbereich:	kugelförmig, ca. \varnothing 4430

Unser neuer, hängender Schweißroboter inkl. einem Werkstückpositionierer mit verschiebbarem Gegenlager und frei programmierbarer Drehachse ist im Stande, Teile bis zu einem Durchmesser von 4430 mm zu schweißen. Eine Wiederholgenauigkeit kleiner als 0.1 mm garantiert exakte Bearbeitungsqualität.

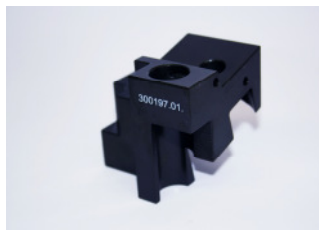
Der ROMAT®-Industrieroboter ist primär konzipiert zum MIG/MAG- und WIG-Schweißen.

**CNC – Fertigung
Maschinenpark****AXA
Vertikales CNC-Fahrständer-Bearbeitungszentrum**

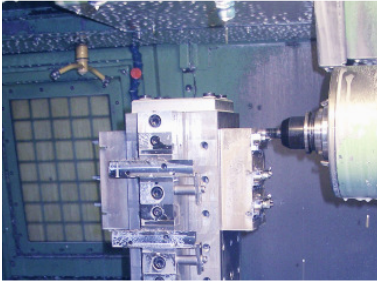
Arbeitsbereich:	X-Achse	1760	mm
	Y-Achse	500	mm
	Z-Achse	600	mm
Werkzeuge:	32		

**TAKUMI
Vertikales CNC-Bearbeitungszentrum**

Arbeitsbereich:	X-Achse	810	mm
	Y-Achse	510	mm
	Z-Achse	560	mm
Werkzeuge:	24		

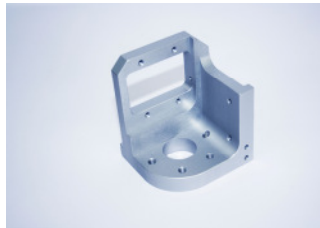


CNC – Fertigung Maschinenpark



MATSUURA Horizontales CNC-Bearbeitungszentrum

Arbeitsbereich:	X-Achse	500 mm
	Y-Achse	470 mm
	Z-Achse	450 mm
Werkzeuge:	120	
11 Paletten:	300 x 300 mm	

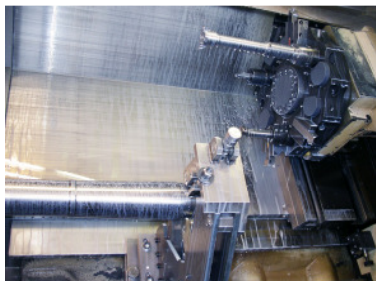


MIYANO Zweispindel CNC-Drehzentrum mit 12 angetriebenen Werkzeugen, C-Achsen und Stangenlader

Arbeitsbereich:	Durchmesser bis	50 mm
	Länge bis	100 mm
Stangendurchlass: Revolver	Durchmesser bis	50 mm
	2 / 12 Werkzeuge	

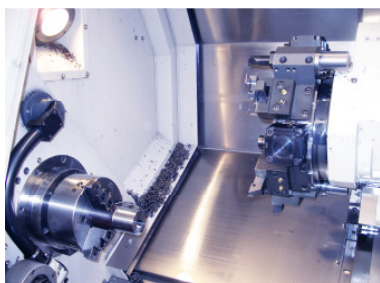
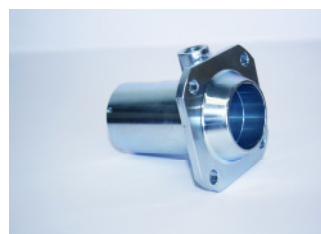
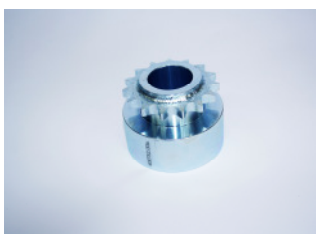
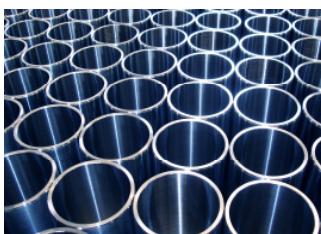
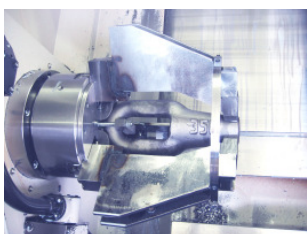


CNC – Fertigung Maschinenpark



PUMA 250 LM CNC-Drehzentrum mit 6 angetriebenen Werkzeugen und C-Achse

Arbeitsbereich:	Durchmesser bis	350 mm
	Länge bis	1300 mm
Stangendurchlass:	Durchmesser bis	75 mm
Revolver:	1 / 12 Werkzeuge	



PUMA 200 LY CNC-Drehzentrum mit 6 angetriebenen Werkzeugen und Y-Achse

Arbeitsbereich:	Durchmesser bis	330 mm
	Länge bis	760 mm
Stangendurchlass:	Durchmesser bis	65 mm
Revolver:	1 / 12 Werkzeuge	

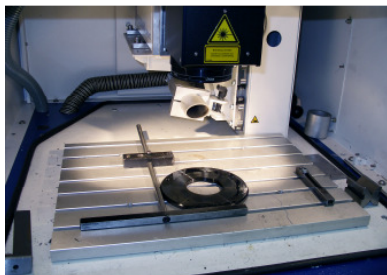




AWEA AF860 Vertikales CNC-Bearbeitungszentrum

Arbeitsbereich:	X-Achse	860	mm
	Y-Achse	600	mm
	Z-Achse	600	mm
Werkzeuge:	40		
Spindeldrehzahl:		15000	min ⁻¹

CNC – Fertigung Maschinenpark



Trumpf Vectormark Laser-Beschriftungsgerät

Beschriftungsfeld:
Teilhöhe max:

120 x 120 mm
290 mm



TRIMOS Digital-Höhenmessgerät

Arbeitsbereich:

Z-Achse

1000 mm

Mit unseren verschiedenen CNC - und konventionellen Bearbeitungsmaschinen können wir unseren Kunden Komplettlösungen aus einer Hand anbieten.

Mit unserem stetig wachsenden Maschinenpark verfügen wir über sehr kurze Fertigungswege.

Weitere Angebote:

- ▶ Honen
- ▶ Trowalisieren
- ▶ Flachscheifen
- ▶ Sägeautomaten
- ▶ Konventionelle Drehbänke
- ▶ Konventionelle Fräsmaschinen
- ▶ MIG / MAG und TIG / WIG Schweißen
- ▶ Allgemeine Schlosserarbeiten